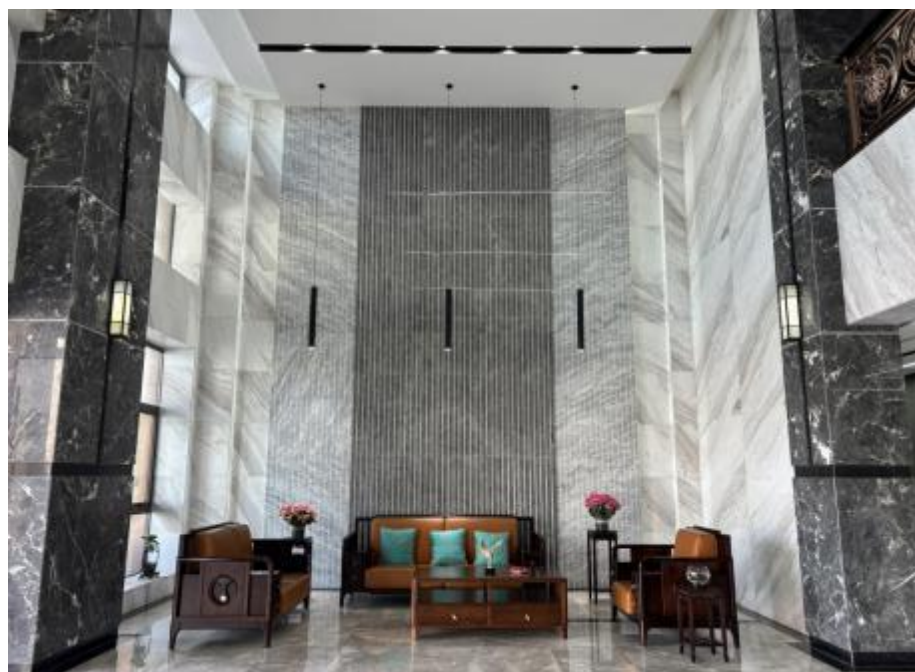


本办公楼外立面采用仿石材干挂 + 铝合金断桥窗设计，整体造型规整大气，现代感十足。入口门廊采用金属与大理石结合，庄重典雅；外墙线条简洁利落，玻璃幕墙通透采光，与广场花岗岩铺装相得益彰，打造出整洁、高效的企业办公形象。



大堂挑高开阔，采用大理石墙地铺装，搭配新中式家具与线性灯光，整体庄重典雅，彰显企业接待品质。





楼梯踏步采用防滑瓷砖铺贴，搭配实木扶手，安全耐用，质感精致。





公共走廊采用高光地砖与集成墙板，搭配线性灯，整洁通透，办公通行体验舒适高效。



党建会议室采用木纹墙板与立体党建标识，搭配实木会议桌椅，庄重规范，满足党建学习与议事需求。



接待室采用高光大理石地砖与新中式实木家具，搭配景观壁画，典雅大气，采光通透，满足商务接待需求。

